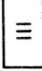



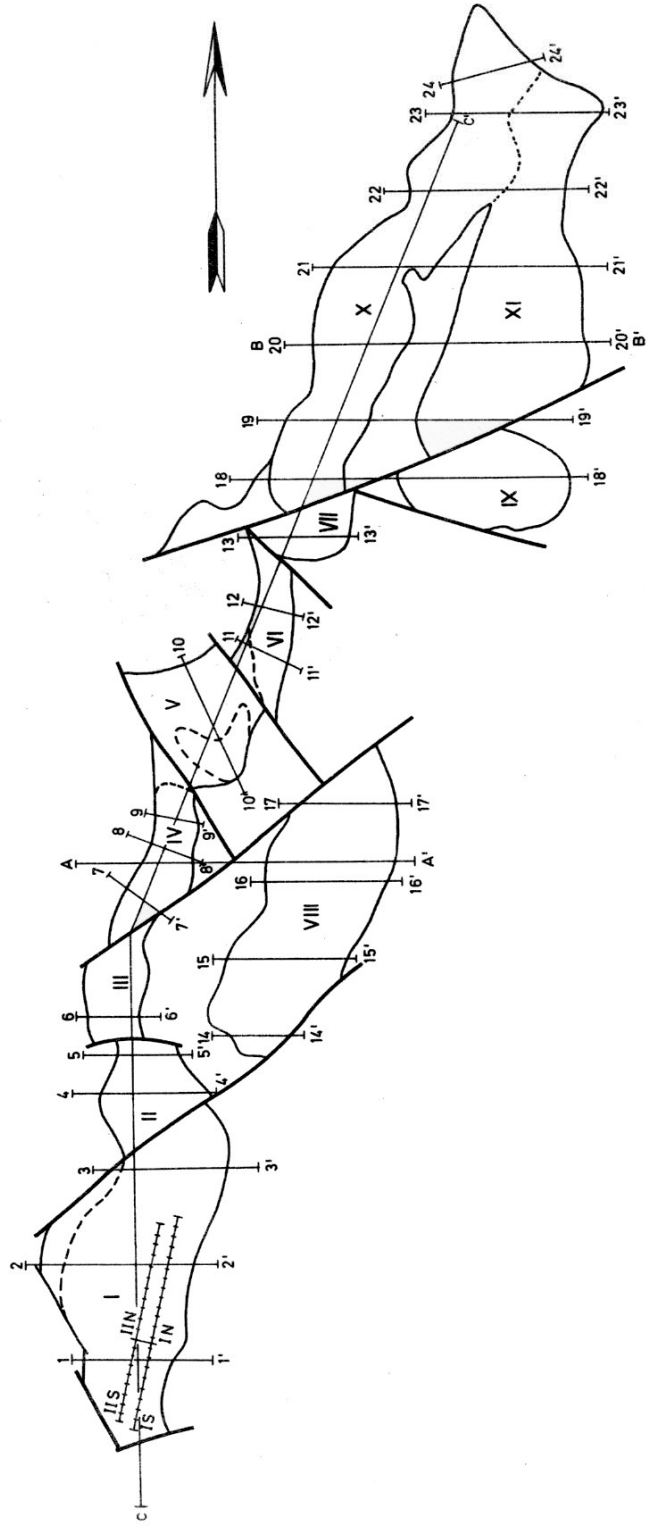


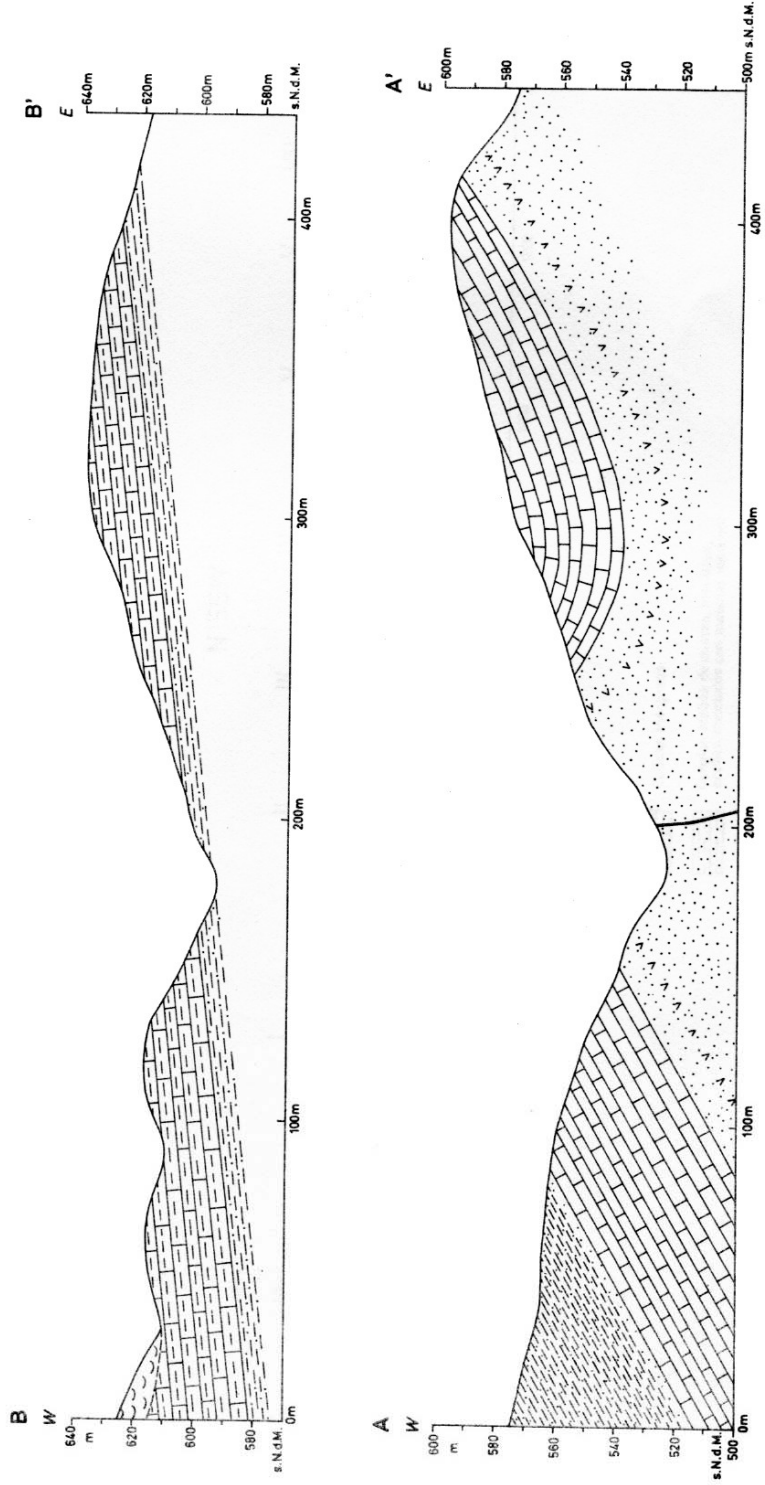
Mapa índice de los cortes geológicos a través del depósito de caliza en la Quebrada El Chile al Noroeste de la planta "El Ronco" de CESSA, Zona de Metapan (Depto. Santa Ana)

LEYENDA




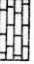
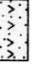
-  Depósito de Caliza (p.e. El Chile III)
-  Localización de los cortes geológicos adjuntos (Fig. 6)
-  Localización de los cortes geológicos utilizados para el cálculo de reservas
-  Línea de perforaciones de CESSA



Depósito de Caliza Quebrada El Chile
Cortes geológicos A-A', B-B'

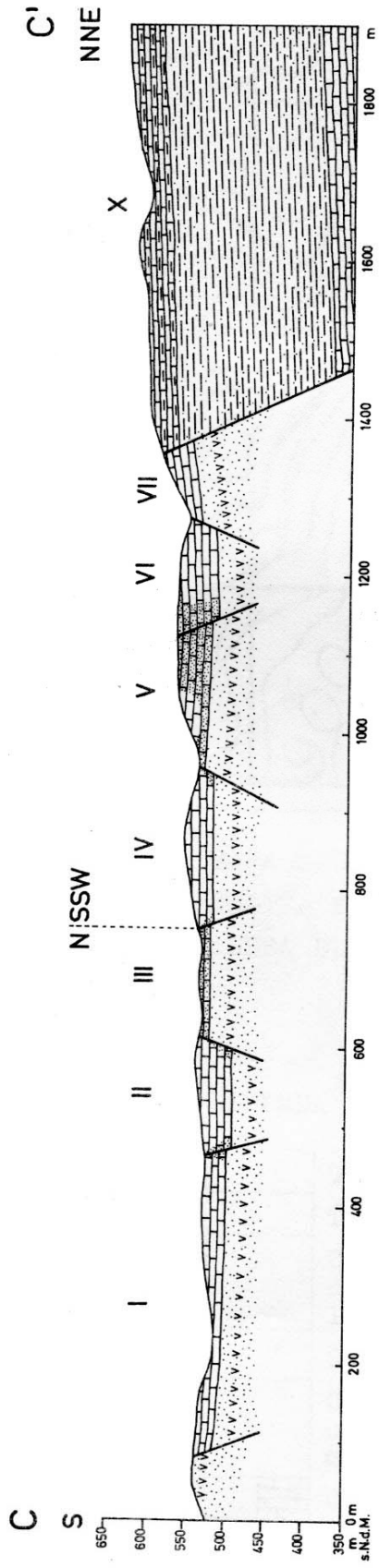


LEYENDA





-  Tobas ácidas, Tipo Ositua
-  Calizas margosas
-  Conglomerados de cuarzo, areniscas, arcillas mezclados con material volcánico
-  Calizas compactas
-  Sedimentos, lavas y piroclásticas, parcialmente metamórficos

Depósito de Caliza Quebrada El Chile

Corte geológico C-C'



Leyenda

-  Calizas margosas
-  Conglomerados de cuarzo, areniscas, arcillas mezclados con material volcánico
-  Calizas compactas / silificadas
-  Sedimentos, lavas y piroclásticas parcialmente metamórficos

IV Depósito de caliza (p.e. El Chile IV)